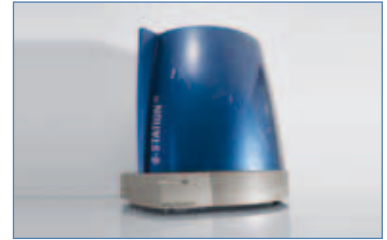


# d-STATION<sup>3D</sup>

## AUTOMATISIERTE 3D-DIGITALISIERUNG KLEINER GEGENSTÄNDE



### Aufgabe und Anwendung

Breuckmann Scansysteme sind die erste Wahl, wenn es um die exakte und verlässliche dreidimensionale Erfassung von Modellen zur Herstellung von individuellen und passgenauen Zahnersatzkonstruktionen wie Inlays, Onlays, Kronen oder Brückengerüsten geht. Mit über 700 Systemen weltweit sind wir ein renommierter Partner im Bereich von zahnmedizinischen CAD/CAM-Anwendungen.

Dank der bewährten miniaturisierten Projektionstechnik liefert die neue Scannergeneration **d-STATION<sup>3D</sup>** die für Breuckmann-Systeme charakteristische, hochauflösende Erfassung von 3D-Daten. Mit modernem Design in Kombination mit seiner ausgereiften Digitalisierungstechnik bietet das System die optimale Lösung im Hinblick auf das Kosten-Nutzen-Verhältnis.

An den beachtlichen Erfolg seiner Vorgänger anknüpfend, wurde die **d-STATION<sup>3D</sup>** inzwischen angepasst und für Anwendungen optimiert, die weit über den ursprünglichen zahnmedizinischen Fokus hinausgehen und bis in die automatisierte Digitalisierung verschiedenster kleinformatiger Objekte reichen. Weitere Anwendungen lassen sich zunehmend im wissenschaftlichen, medizinischen und technischen Umfeld finden.

Durch sein integriertes Konzept von Objektpositionierung und 3D-Scannhardware in einem geschlossenen Systemgehäuse ist die **d-STATION<sup>3D</sup>** resistent gegen Umgebungsstörungen wie Vibration, Licht oder Staub und garantiert so eine einfache, fehlerfreie Handhabung mit hochwertigen Ergebnissen.

# d-STATION<sup>3D</sup>

## AUTOMATISIERTE 3D-DIGITALISIERUNG KLEINER GEGENSTÄNDE



### VIELSEITIGE ANWENDUNGSGBIETE

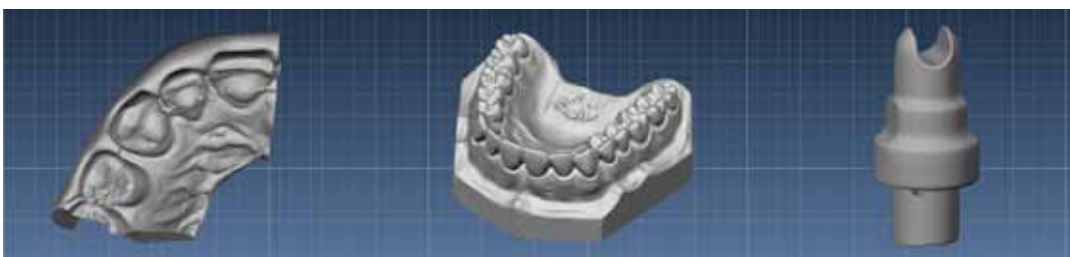
- ▶ Zahnmedizinische Abdrücke, tiefe Einlagefüllungen
- ▶ 16-gliedrige Brücken, ausgerichtete Präparationsmodelle
- ▶ Zahnmedizinische Teile und Strukturen für Implantat-Technologie
- ▶ Kaufflächenanalysen
- ▶ Ohr-Innen-Abdrücke
- ▶ Plastikteile
- ▶ Schmuck und Edelsteine
- ▶ Münzen oder archäologische Funde
- ▶ Kleinformatige Gegenstände aller Art bis zu einem Höchstgewicht von 2 kg

### LEISTUNGSSTARKE MERKMALE

- ▶ Breuckmann-patentierter Miniatur-Projektionstechnik mit GrayCode- und Phasenshiftsequenz
- ▶ Wartungsarm dank seines robusten Aufbaus mit abgeschirmter Sensor-Hardware
- ▶ Kompaktes, modernes Design
- ▶ Präzises, detailreiches und effizientes Scannen
- ▶ Unempfindlich gegenüber thermischen Effekten durch die Verwendung langlebiger LED-Technologie
- ▶ Einfaches Ausrichten der zu erfassenden Gegenstände durch flexible Befestigungselemente
- ▶ Frei positionierbare Dreh-/ Schwenk-Einheit zur Erfassung von komplexer Objektgeometrie
- ▶ Vollautomatischer Scanprozess; kein Eingreifen seitens des Nutzers notwendig

### SOFTWARE / EIGENSCHAFTEN

- ▶ Automatisches Referenzieren der Dreh-/ Schwenk-Einheit
- ▶ Intuitive, benutzerfreundliche Software-Oberfläche für Datenerfassung und 3D-Berechnung
- ▶ Optimale Ausrichtung der Datensätze anhand der Oberflächenkontur
- ▶ Gescannte Modelle werden automatisch trianguliert und in STL-Dateien gespeichert
- ▶ Offenes STL-Format zur Weiterverarbeitung der Daten mit CAD- oder Inspektions-Programmen von Drittanbietern



#### Breuckmann GmbH

Industrielle Bildverarbeitung und Automation  
Torenstraße 14 • 88709 Meersburg

Tel.: +49 (0) 75 32 • 43 46 - 0

Fax: +49 (0) 75 32 • 43 46 - 50

Email: [info@breuckmann.com](mailto:info@breuckmann.com)

Web: [www.breuckmann.com](http://www.breuckmann.com)